

# Quelle place de la tourbe dans les Supports de Culture pour les marchés Professionnel et Amateur ?



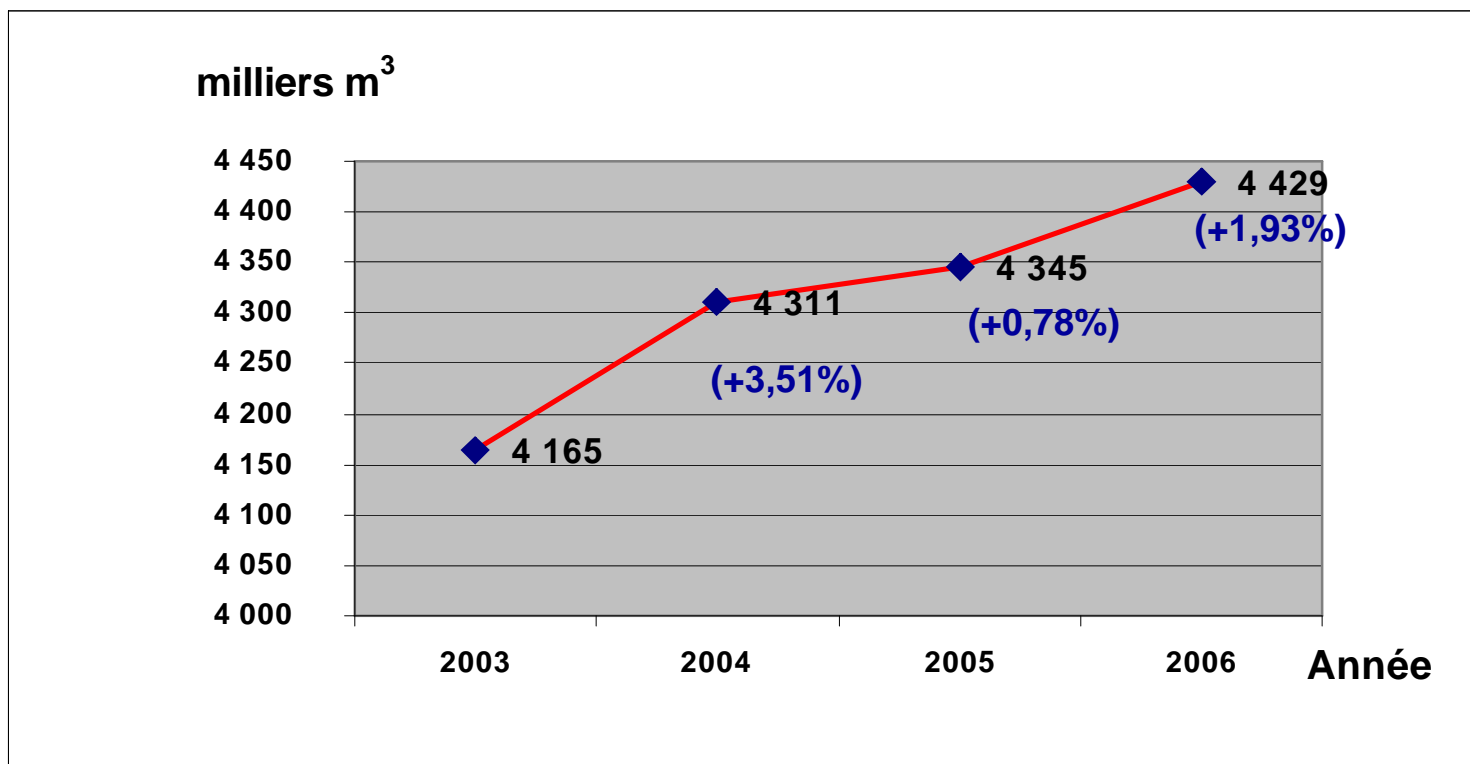
Colloque de Lamoura

8 octobre 2007



Un marché des Supports de Culture  
toujours en croissance

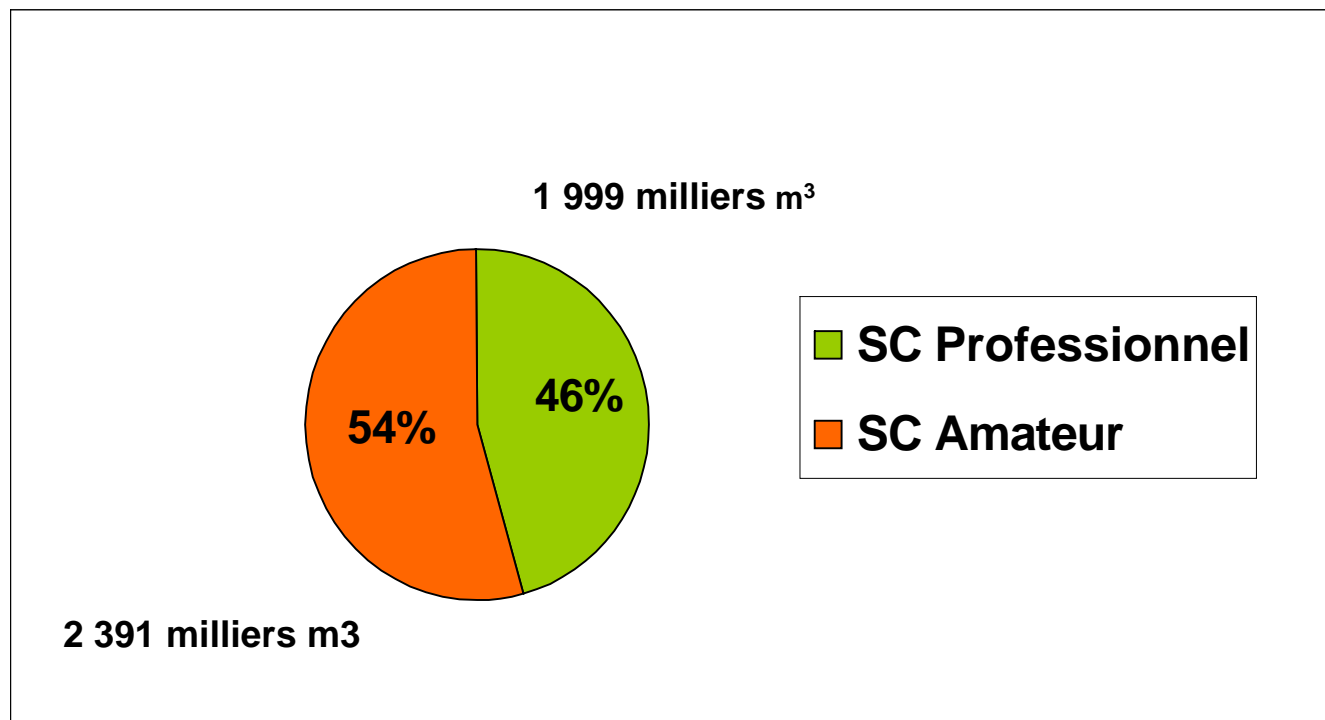
# Evolution Globale des ventes des Supports de Culture





Les Supports de Culture :  
un marché Amateur sensiblement  
plus important que le marché  
Professionnel

# Répartition des ventes des Supports de Culture pour 2006



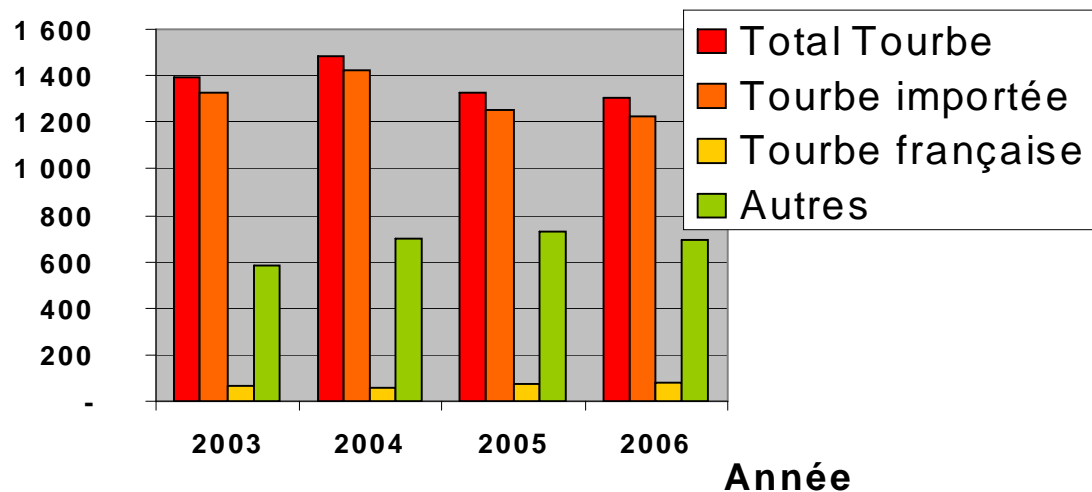


# Evolution du Marché Professionnel des Supports de Culture entre 2003 et 2006



## Part de la Tourbe dans les Supports de Culture Professionnels (en volume)

10<sup>3</sup> m<sup>3</sup>



	2003	2006	Variation 2003-2006
<b>Matières Premières</b>	milliers de m <sup>3</sup>	milliers de m <sup>3</sup>	Volume (%)
Tourbe importée	1330	1221	- 8,2
Tourbe française	64	83	+ 29,3
<b>Total Tourbe</b>	<b>1394</b>	<b>1304</b>	<b>- 6,5</b>
Autres	586	695	+ 18,6
<b>Total Support de Culture</b>	<b>1980</b>	<b>1999</b>	



	2006	
Matières Premières	%	milliers m <sup>3</sup>
Tourbe importation	61,1	1 221
Tourbe française	4,2	83
Total Tourbe	65,2	1 304
Autres	34,8	695
Total		1 999

**En 2006**

**1/ La tourbe représente 65% des matières premières.**

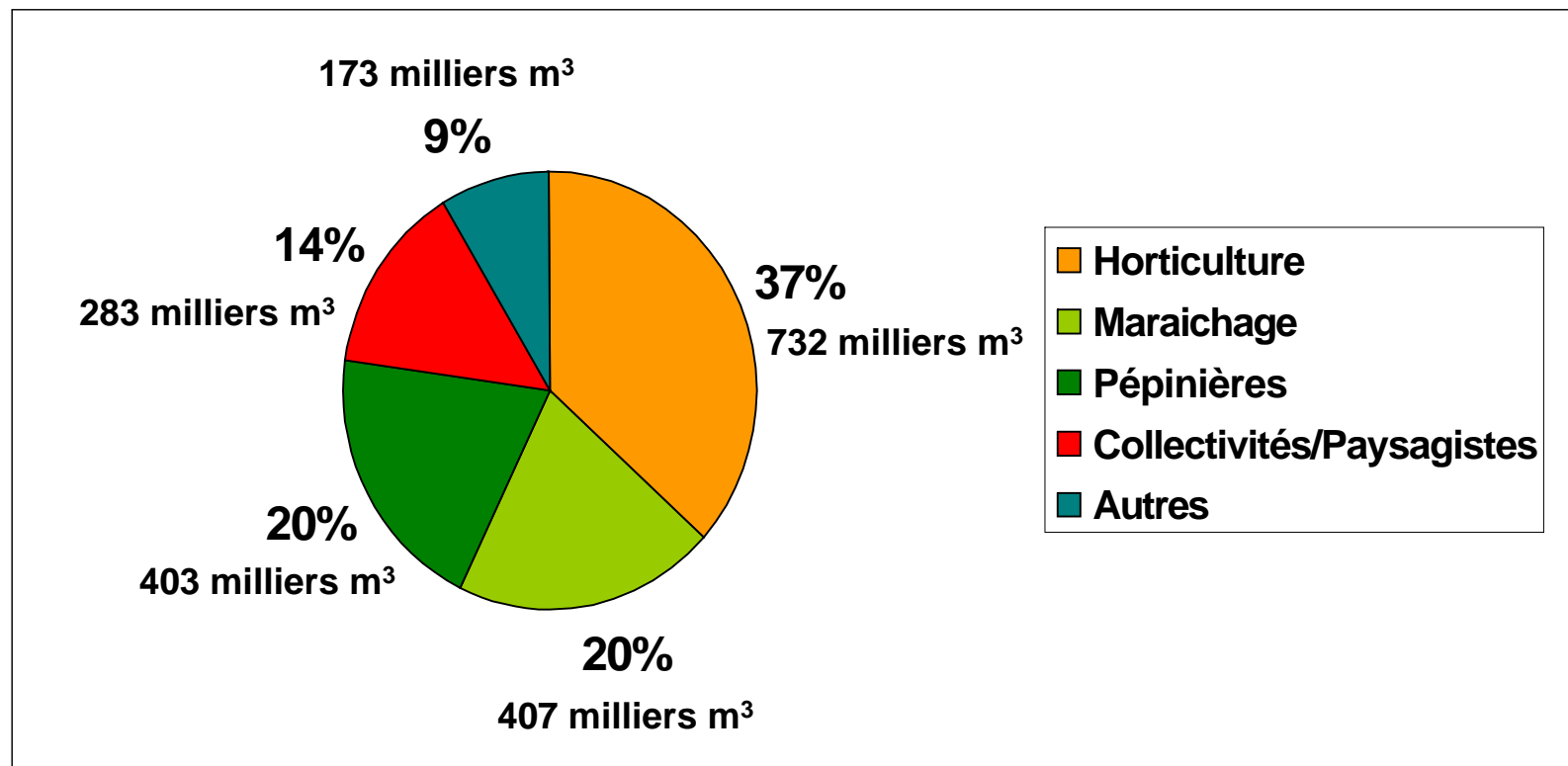
**2/ 94% de la tourbe est importée.**



L'horticulture et le maraîchage  
représentent plus de 50% en volume  
du marché Professionnel des  
Supports de Culture en 2006



# Répartition du volume des Supports de Culture pour le marché Professionnel





## ✓ L'horticulture et le maraîchage : 2 secteurs à forte demande de tourbes

Maraîchage : supports de culture avec 100% de tourbe

Horticulture : supports de culture avec 80-90% de tourbe



## ✓ Les Pépinières et les Collectivités/Paysagistes : 2 secteurs moins utilisateurs de tourbes

Pépinières et Collectivités : supports de culture avec 40% de tourbe en moyenne

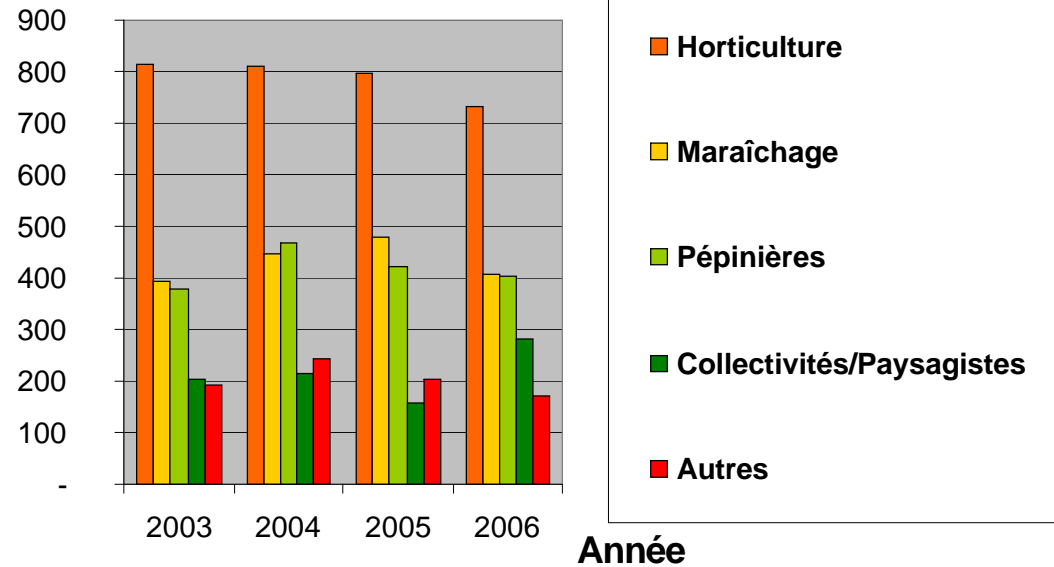


Les 2 secteurs qui se sont le plus développés entre 2003 et 2006 : les Pépinières et les Collectivités/Paysagistes



## Evolution du marché professionnel

(milliers m<sup>3</sup>)



Variation 2003-2006

Secteur d'Activité	Variation du Volume (%)
Horticulture	- 9,93
Maraîchage	+ 3,41
Pépinières	+ 6,9
Collectivités/ Paysagistes	+ 39,55
Autres	- 10,3



# L'horticulture et le maraîchage restent les débouchés majoritaires

<b>Secteurs d'Activité</b>	<b>2003</b>	<b>2006</b>
Horticulture + Maraîchage	60,96 %	56,4 %
Pépinières + Collectivités/Paysagistes	29,29 %	34,4 %



Le secteur des supports de culture :  
un secteur innovant



## Avec une distinction entre importateurs et fabricants français

	<b>Volume de Supports de Cultures (milliers de m<sup>3</sup>)</b>	<b>Part du marché</b>	<b>Volume de tourbe (milliers de m<sup>3</sup>)</b>	<b>Part du volume total de la tourbe importée</b>
<b>Importateurs</b>	<b>495</b>	<b>24,8%</b>	<b>463</b>	<b>37,9%</b>
<b>Fabricants français</b>	<b>806</b>	<b>40,3%</b>	<b>278</b>	<b>13,9%</b>

**Analyse sur un échantillon représentatif des 2/3 du marché français professionnel**



Les fabricants importateurs ont un débouché surtout axé sur le maraîchage et l'horticulture.



## Répartition des ventes des importateurs

	Horticulture	Maraîchage	Pépinière	Collectivités/ Paysagistes
<b>Volume des Supports de Culture (milliers m<sup>3</sup>)</b>	<b>251</b>	<b>165</b>	<b>29</b>	<b>49</b>
<b>Répartition des ventes selon les secteurs</b>	<b>50,7%</b>	<b>33,3%</b>	<b>5,9%</b>	<b>10,0%</b>
	<b>84%</b>		<b>15,90%</b>	



Les fabricants français ont des débouchés plus équilibrés entre le maraîchage et l'horticulture d'un côté, les pépinières et les Collectivités/Paysagistes de l'autre.



## Répartition des ventes des fabricants français

	Horticulture	Maraîchage	Pépinière	Collectivités/ Paysagistes
<b>Volume des Supports de Culture (milliers m<sup>3</sup>)</b>	<b>175</b>	<b>93</b>	<b>210</b>	<b>134</b>
<b>Répartition des ventes selon les secteurs</b>	<b>21,7%</b>	<b>11,6%</b>	<b>26,1%</b>	<b>16,6%</b>
	<b>33%</b>		<b>42,70%</b>	



Une des raisons de cette différence, entre fabricants français et importateurs, est historique.



1/ Les fabricants français, ne disposant pas d'une ressource abondante en tourbe, ont créé des produits sans tourbe plus adaptés aux pépinières et aux espaces verts : 2 marchés embryonnaires il y a 25 ans qui se sont développés significativement.



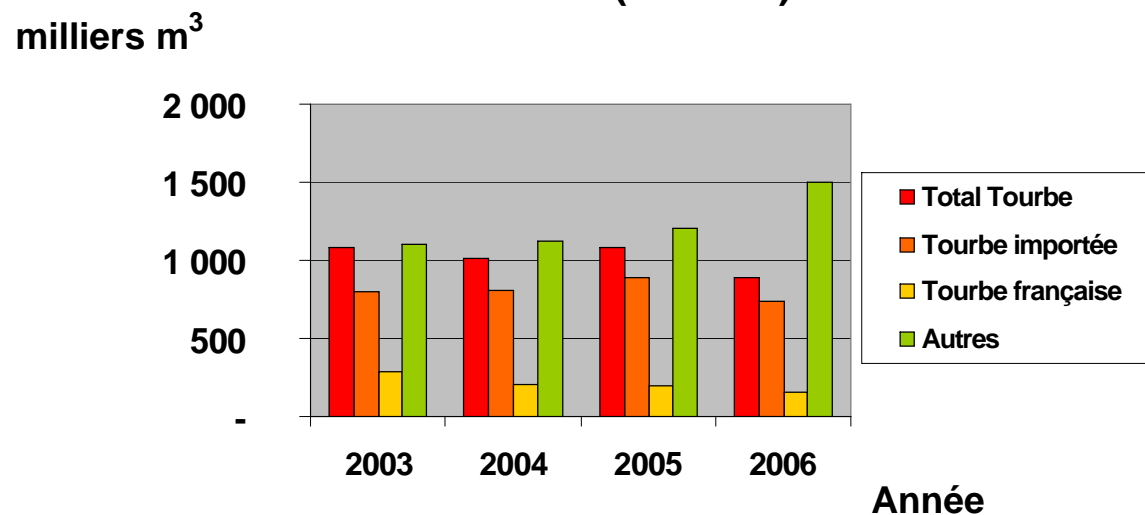
2/ Les productions à forte valeur ajoutée ont continué à privilégier la tourbe comme matière première de leur support de culture. Ceci explique la position encore dominante des importateurs, pourvoyeurs principaux de la tourbe, vis-à-vis de l'horticulture ou du maraîchage.



# Evolution du marché Amateur des Supports de Culture



## Part de la Tourbe dans les Supports de Culture Amateurs (volume)



	2003	2006	Variation 2003-2006
<b>Matières Premières</b>	<b>milliers de m<sup>3</sup></b>	<b>milliers de m<sup>3</sup></b>	<b>Volume (%)</b>
Tourbe importée	796	736	- 7,5
Tourbe française	284	153	- 46,2
<b>Total Tourbe</b>	<b>1080</b>	<b>889</b>	<b>- 17,7</b>
Autres	1105	1 502	+ 36,0
<b>Total Support de Culture</b>	<b>2185</b>	<b>2 391</b>	



	<b>2006</b>	
<b>Matières Premières</b>	<b>%</b>	<b>milliers m<sup>3</sup></b>
<b>Tourbe importation</b>	<b>30,8</b>	<b>736</b>
<b>Tourbe française</b>	<b>6,4</b>	<b>153</b>
<b>Total Tourbe</b>	<b>37,2</b>	<b>889</b>
<b>Autres</b>	<b>62,8</b>	<b>1 502</b>
<b>Total</b>		<b>2 391</b>

**En 2006**

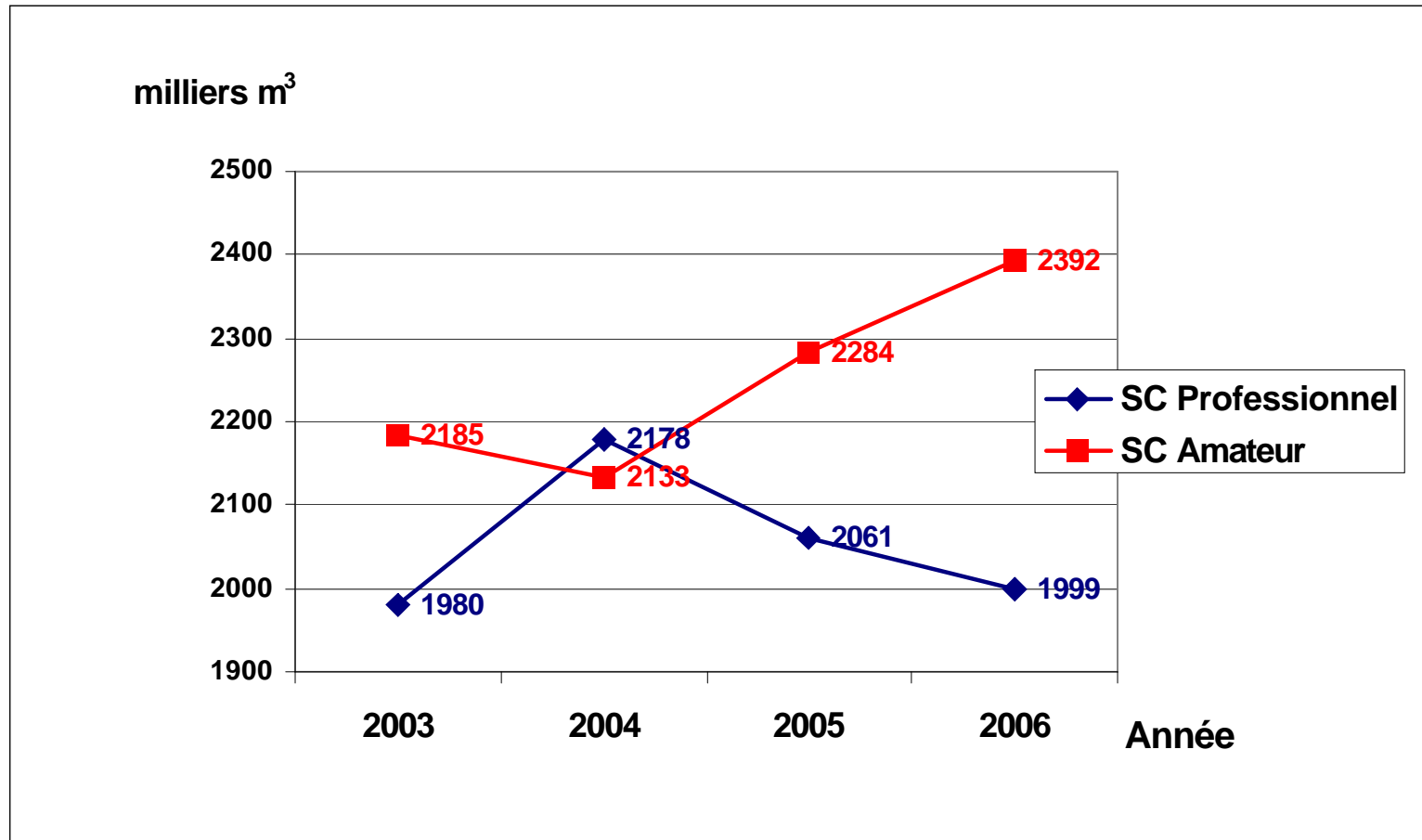
**1/ La tourbe représente 31% des matières premières.**

**2/ 83% de la tourbe est importée.**



Un marché Amateur en croissance  
cependant que le marché  
Professionnel stagne

# Evolution des marchés des Supports de Culture





## ✓ En guise de conclusions provisoires

1. La tourbe reste la matière première majoritaire dans les supports de culture :

\* 37% pour le marché Amateur (écorces support : 30%)

\* 65% pour le marché Professionnel (écorces support : 17%)



## ✓ En guise de conclusions provisoires

2. La part de la tourbe a diminué en volume entre 2003 et 2006 :

\* de 18% sur le marché Amateur

\* de 6,5% sur le marché Professionnel



## ✓ En guise de conclusions provisoires

3. Et structurellement la demande en tourbe devrait décroître parce que :

- \* le marché Amateur en phase de croissance

- \* les secteurs des Pépinières & Collectivités/Paysagistes se développent pour le marché Professionnel



## ✓ En guise de conclusions provisoires

4. Mais la tourbe reste à ce jour une matière première incontournable pour garantir l'efficacité des supports de culture tant pour le marché Amateur que pour le marché Professionnel.



## ✓ En guise de conclusions provisoires

5. Des fabricants innovants sur le marché français :

- \* proposant des supports de culture moins riches en tourbe

- \* diversifiant leurs débouchés



MERCI POUR VOTRE ATTENTION