

# Gestion des tourbières alcalines en Lorraine



**Nombre de sites : 11**

**Superficie totale : 220 ha**

**Taux de protection : 70%**



## LES MARAIS ALCALINS

- **Fonctionnement et altérations**
- **Formation de tourbe à partir de cypéracées et d'hypnacées (tourbe blonde)**
- **Formation de tuf à partir de concrétions sur Cratoneuron et autres bryophytes**
- **Nécessité d'alimentation en eau carbonatée de qualité et abaissement estival de la nappe inférieur à 50 cm (sur groupements typiques 20 cm)**
- **Entretien historique par fauche ou pâturage**
- **Variation spontanée de l'expression des sources artésiennes (Vittoncourt)**
- **Drainage par création de fossés et de ruisseaux (Damvillers)**
- ***En conséquence boisement spontané par Saules, Bouleaux et Aulnes***
- **Plantations de peupliers (Pagny sur Meuse)**
- **Création de plan d'eau (Léning)**
- **Abandon d'entretien traditionnel (Pagny sur Meuse)**



Restauration hydraulique (obturation de drains)



Déboisement localisés (abattage et arrachage)



Reprise des entretiens par fauche et pâturage (réouverture des stades pionniers)

		Pagny sur Meuse	Vittoncourt	Ippling
Sp	Suivi de la population de Liparis	X	X	X
Sp	Suivi de la population d'Agrion de mercure	X	X	
Sp	Suivi de la population de Lycène dispar		X	X
Sp	Suivi de la population de Damier de la Succise		X	X
Sp	Evolution des strates bryo et algo		X	
Sp	Avifaune nicheuse	X	X	
Ges	Cartographie annuelle de pression pâturage	X		
Hab	Structure et composition des habitats	X	X	X
Hab	Etat sanitaire de l'aulnaie de ceinture		X	
Eda	Abaissement estival de la nappe	X	X	X
Eda	Expertise hygrogéologique		X	
Inv	Coléoptères (zones gérées non gérées)	X		
Inv	Hétérocères	X	X	
Inv	Fonge		X	
Inv	Bryophytes	X	X	X



# Tourbières alcalines

## Objectifs des suivis :

- Abaissement estival de la nappe piézométrique mensuel
- Pression de pâturage
- Structure et composition des habitats permanents
- Dénombrement de Liparis
- Dénombrement d'Agrion de mercure d'adultes à vue
- Evolution des strates bryo et algo

## Méthodes :

- Relevé
- Plan quadrillé
- Transects
- Plan quadrillé
- Comptage
- Plan quadrillé





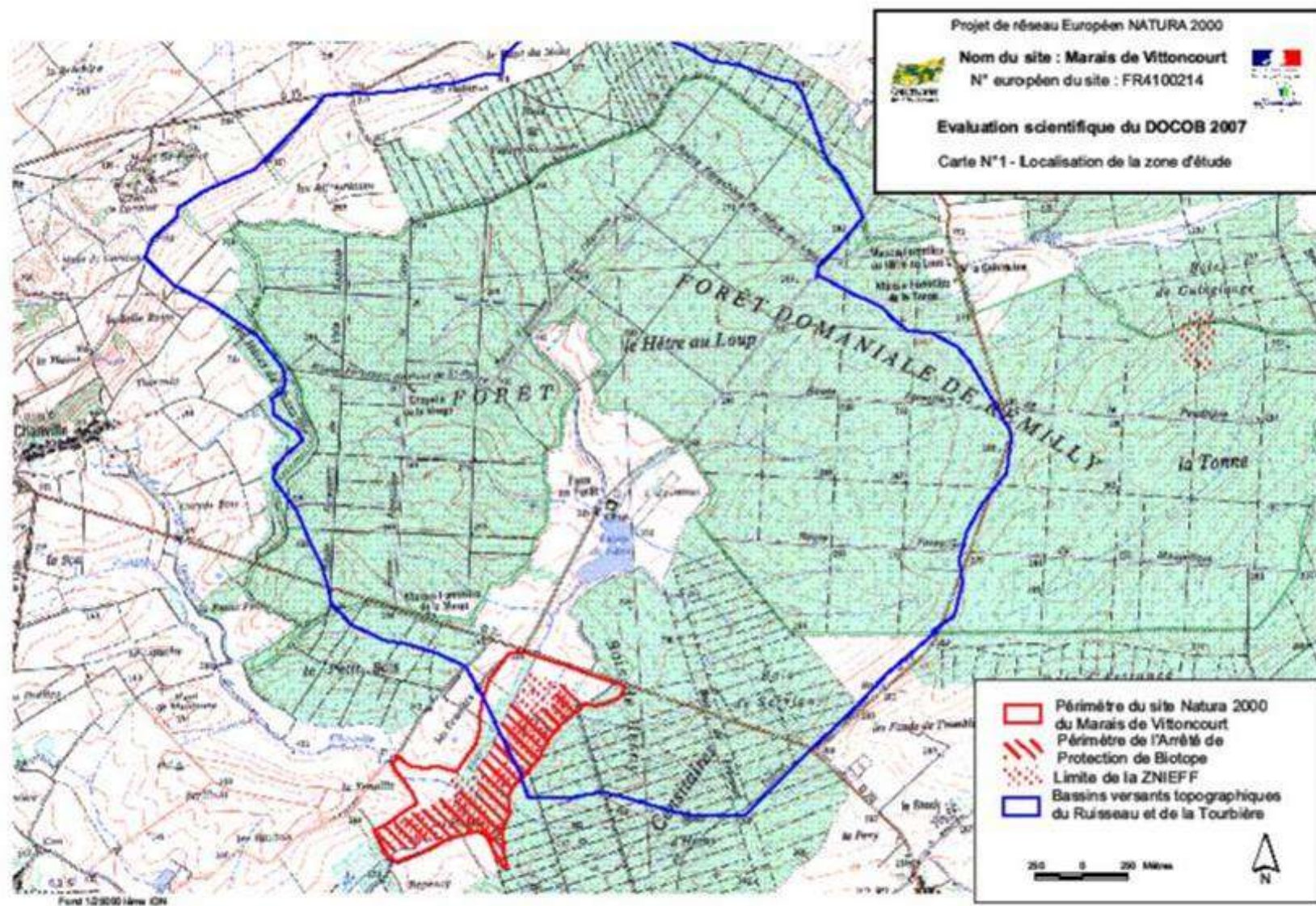
# Colloque : Regards sur les tourbières des vallées alluviales, les peupleraies et le pâturage

LAON - 2010

## Retour d'expérience sur le pâturage équin de la tourbière de Pagny sur Meuse (55)

Conservatoire des Sites Lorrains (P. Richard)  
7, place Albert Schweitzer – 57930 Fénétrange  
Tél. : 03 87 03 00 90 – Fax : 03 87 03 00 97  
Courriel : p.richard@cren-lorraine.com



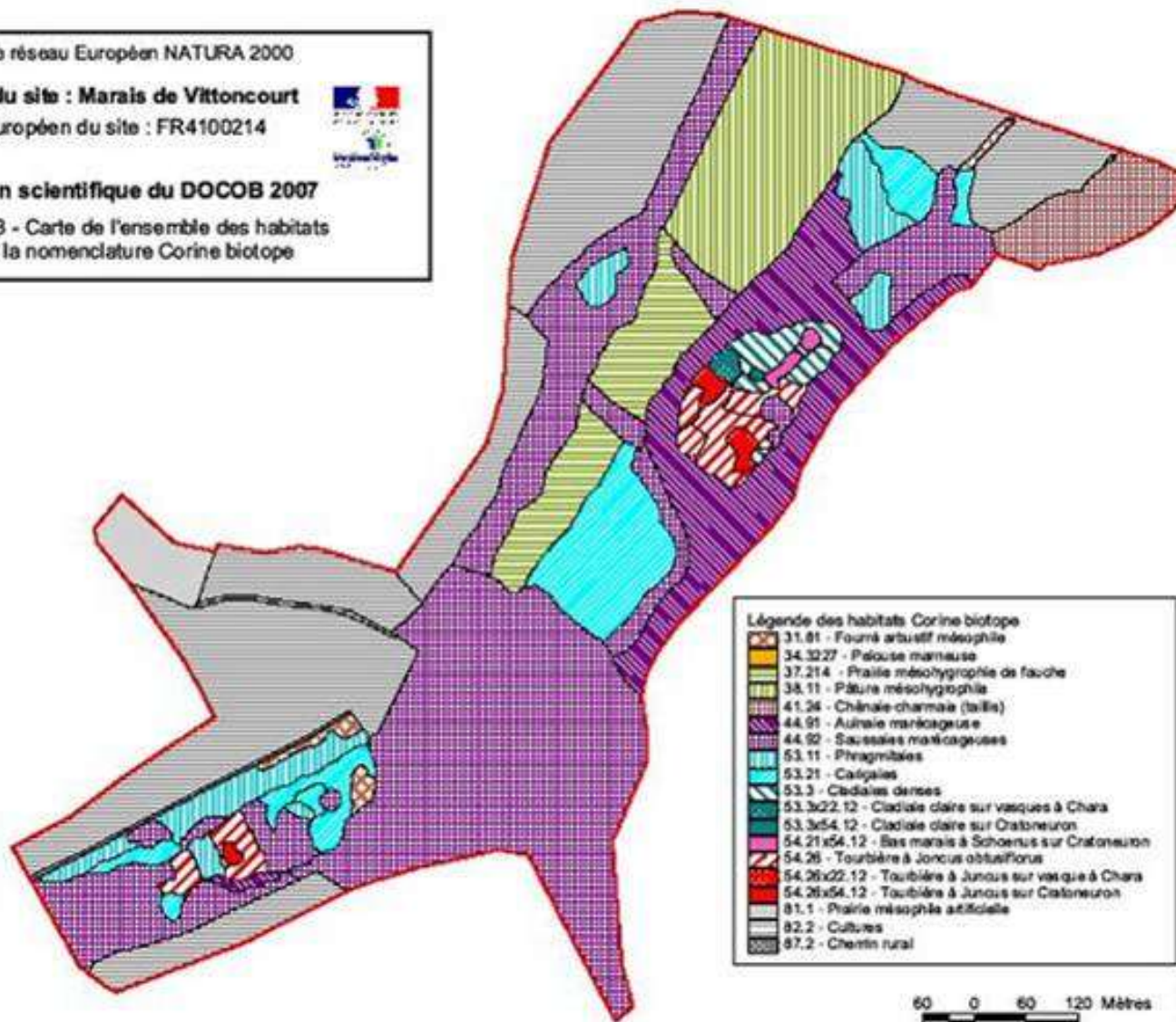


Projet de réseau Européen NATURA 2000

Nom du site : Marais de Vittoncourt  
N° européen du site : FR4100214

Evaluation scientifique du DOCOB 2007

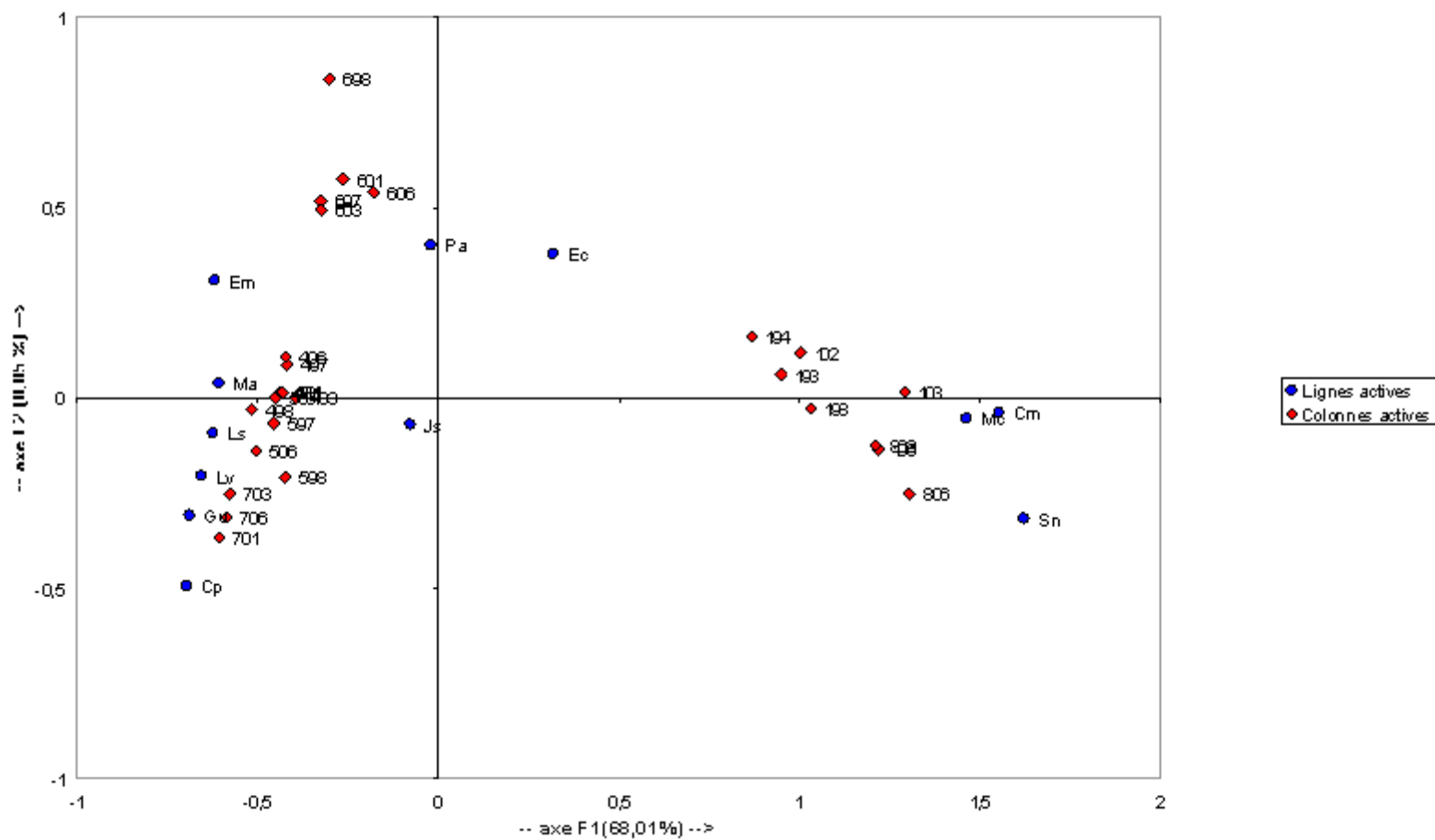
Carte N°3 - Carte de l'ensemble des habitats  
selon la nomenclature Corine biotope



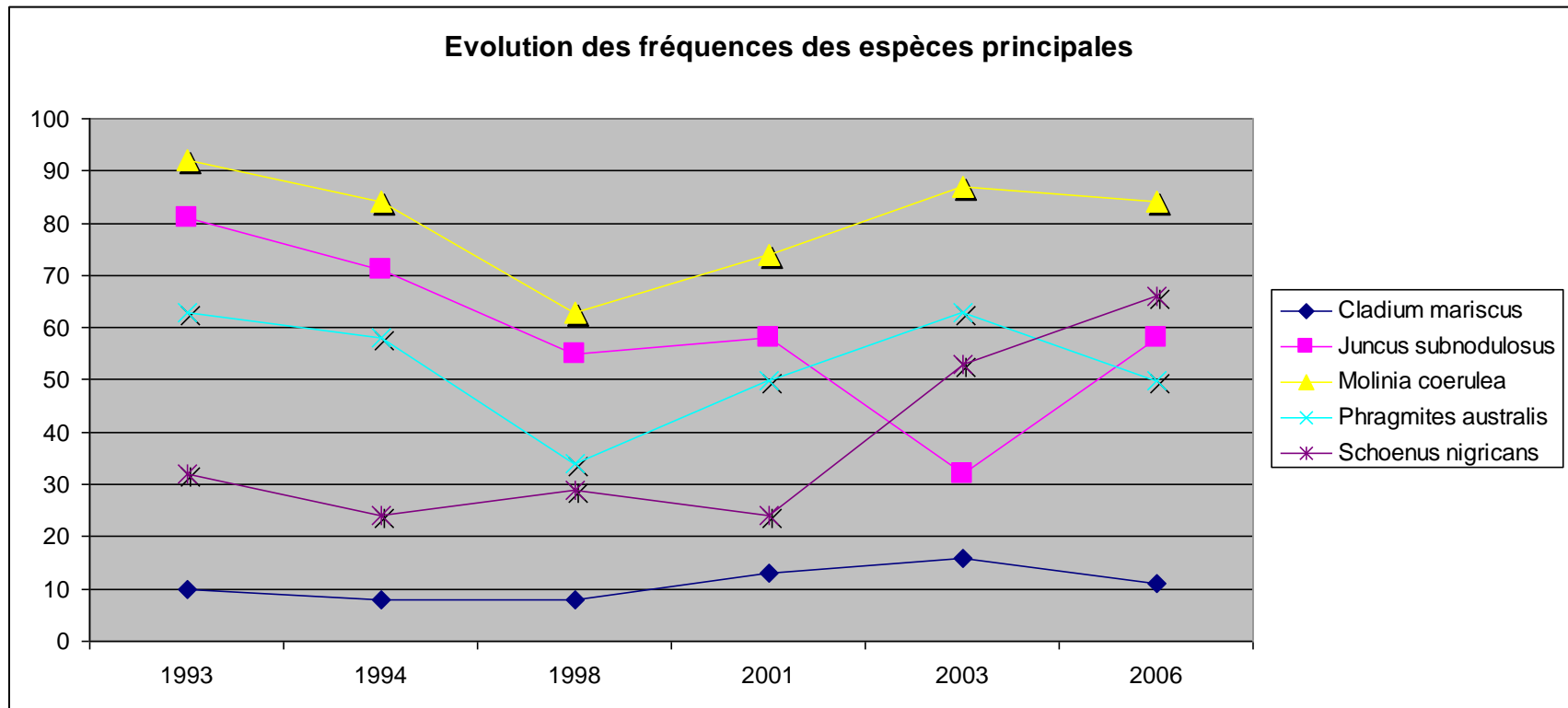


8 transects distribués sur la tourbière 1997 à 2006

Graphique symétrique (axes F1 et F2 : 76,87 %)



## Transect 1



	Fi 1997	Fi 1998	Fi 2001	Fi 2003	Fi2006
<b>Placette 4</b>					
Aulnes	10	8	0	4	2
Saules	0	0	2	6	14
<i>Sphagnum sp.</i>	28	ND	ND	4	0

**Placette 6**

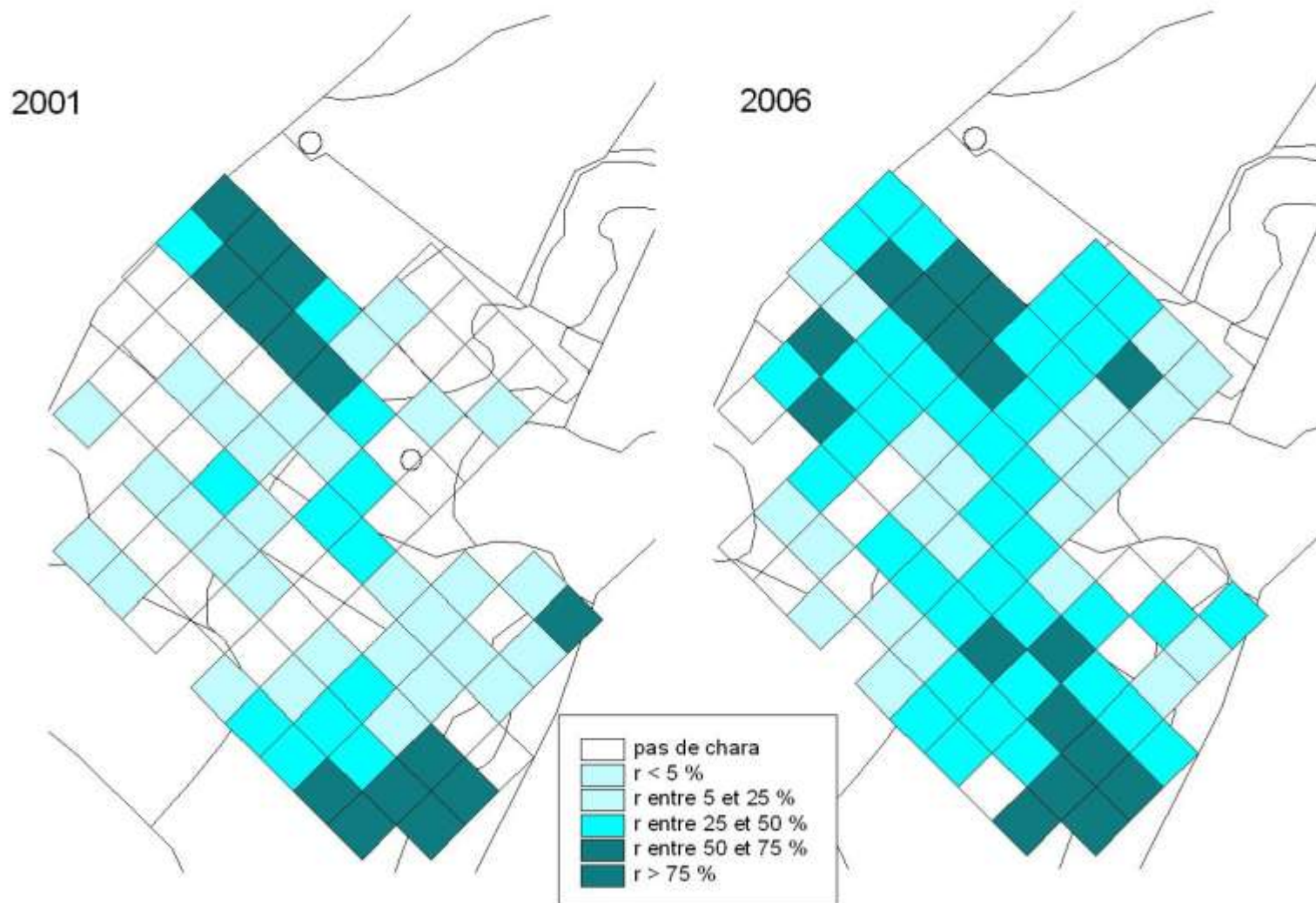
Saules	0	0	0	0	12
<i>Chara sp</i>	10	0	28	68	44

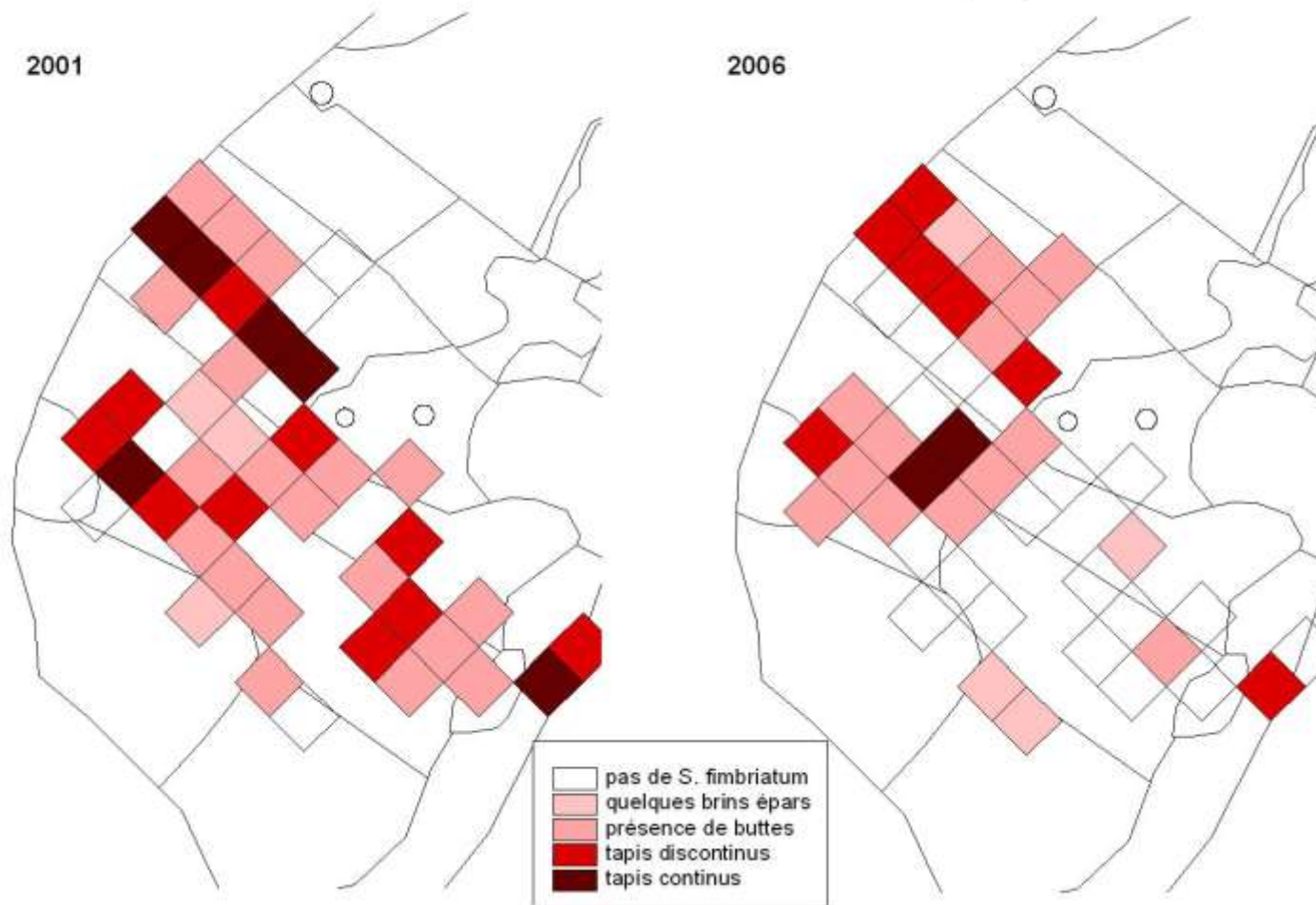
**Placette 7**

Saules			6	12	16
Aulnes			6	12	10
Chara sp			10	36	10
Sphagnum sp.			22	8	6
Aulaconium palustre			nd	28	0



## VITTONCOURT - Evolution du recouvrement des CHARA sp



VITTONCOURT - Evolution du recouvrement de *Sphagnum fimbriatum*

# Pour établir les conclusions de suivi de gestion par fauche

- 1 - Dissocier ce qui relève de la gestion des évolutions spontanées liées aux facteurs écologiques**
- 2 – Pratiquer des suivis sur des pas de temps assez long (10 ans)**
- 3 – Comprendre l'impact des techniques de fauche :**
  - Semis de ligneux,**
  - Exportation des produits de fauche**
  - Fragilité des sols**

