



## Journée technique Pôle relais-tourbière, 8 Novembre 2012

### Fonctionnement hydrologique des mares temporaires

### Réserve naturelle nationale de la Mare de Vauville



Journée technique Pôle relais-tourbière, 8 Novembre 2012

### Localisation de la réserve naturelle



Journée technique Pôle relais-tourbière, 8 Novembre 2012

### Informations générales

- Réserve naturelle nationale depuis 1976
- Gestionnaire : GONm depuis 1983
- 3 propriétaires : CEL, commune et privé
- Surface : 60 ha
- 4<sup>e</sup> plan de gestion en cours (2012-2016)
- 1 objectif concerne la conservation des dépressions dunaires



Journée technique Pôle relais-tourbière, 8 Novembre 2012

### Les habitats naturels

Mare principale  
+ roselière

Saulaies

Dépressions dunaires

Milieux dunaires



Journée technique Pôle relais-tourbière, 8 Novembre 2012

### Intérêt faunistique des dépressions dunaires

Triton marbré

Triton marbré

Tritons créte et alpestre

Cybister lateralmarginalis

Triton marbré

Journée technique Pôle relais-tourbière, 8 Novembre 2012

### Intérêt floristique des dépressions dunaires

Germandrée des marais

Mouron délicat

Sagine noueuse

Litorelle à une fleur

Journée technique Pôle relais-tourbière, 8 Novembre 2012

### Évolution des dépressions dunaires

Dépression jeune

Développement du saule rampant

Développement des arbustes et arbres

Journée technique Pôle relais-tourbière, 8 Novembre 2012

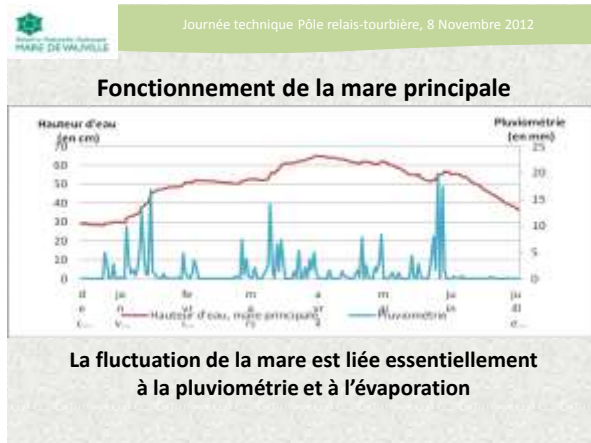
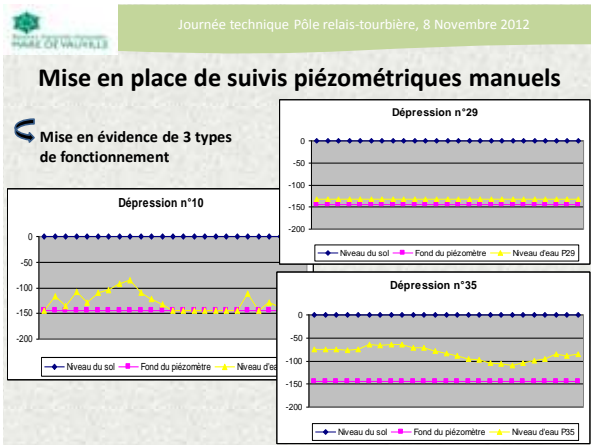
Cette évolution conduit à :

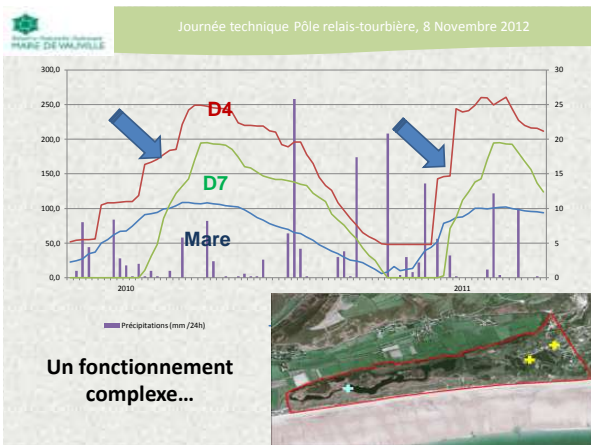
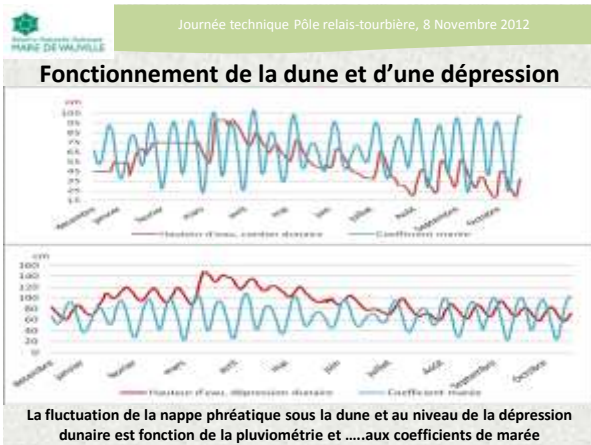
- une disparition des habitats
- et
- une disparition des espèces

Quelle relation entre eau douce et eau salée?

Comment fonctionnent les dépressions/mare permanente?

Comment fonctionnent les dépressions les unes /aux autres?



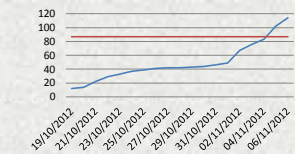




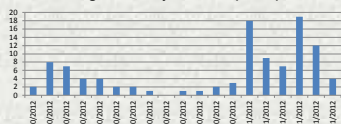


Journée technique Pôle relais-tourbière, 8 Novembre 2012

### Les dernières données...



augmentation journalière (en cm)



Journée technique Pôle relais-tourbière, 8 Novembre 2012

### Fonctionnement hydrologique global

La mare principale « alimente » les dépressions situées dans l'axe Nord-sud par un système de trop plein ou déversoir sous-terrain

Une dépression est alimentée par une source

Une dépression est alimentée par un ruisseau sous-terrain

Un fonctionnement complexe et de nouvelles questions :

-Existe-t-il des discontinuités sédimentaires?

-Le fonctionnement est-il identique chaque année?

-Quid du fonctionnement des dépressions en bord de mer?....



Journée technique Pôle relais-tourbière, 8 Novembre 2012

Merci de votre attention

